

■ 現場状況ご報告！ ■

○住まいの建替え工事 ～半地下ガレージのある住まい～

お住まいの敷地面積は、約 16 坪。その限られたスペースに建つ狭小住宅ですが、面積以上の広さを感じられるさまざまな仕掛けや工夫が散りばめられています。

設計は一級建築士事務所スタジオグリーンクラフト。地下 1 階鉄筋コンクリート造、地上木造 2 階の延べ面積約 29 坪の弊社施工のお住まいです。



△半地下ガレージ

約 1.4m下がった半地下のスペースは、道路面からスロープで降りるインナーガレージ。軽自動車なら 2 台とその他に 5 帖程の倉庫を兼ねています。玄関から数段上がったスペースが、地上 1 階で小上がりの畳間と書斎、水廻りなど個室が並ぶプラン。印象的な半螺旋の鉄骨階段を上がると、2階はオープンでナチュラルテイストな LDK。ゴロンと横になれる畳スペースもあります。更に上がった屋根裏スペース

は約 9 帖の広さ。

以前の家は、昼間でも照明が必要で、新しい家はとにかく明るい雰囲気をご希望だったそうです。お住まいは、ご希望通り日中でも照明を付ける必要もなく、とても明るく開放的。

ただ、このような間仕切りが少ないプランは、夏の暑さ冬の寒さが心配になりますが、断熱をウレタン現場発砲断熱材を採用したことで高断熱住宅となり、この暑い夏も 2 階リビングのエアコンを駆けると 1 階まで涼しくなる程、効果が実感できました。収納も充実で、少しのスペースでも物が

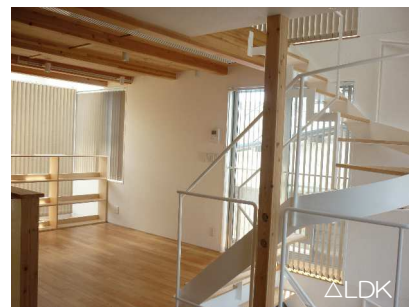
仕舞えるように設計段階で 1 cm 単位での空間構成を検討されたそうです。

また、大工さん手作りの TV 台や本棚、収納もナチュラルなインテリアにピッタリでした。

一般的に狭小と言われてしまう広さですが、それ以上の広がりや明るさを感じられるお住まいの完成となりました。



△外観



△LDK



△ガレージスロープ



△階段



△書斎



△畳間

建 物：地下 1 階鉄筋コンクリート造
 + 木造 2 階建て + 屋根裏収納
 敷地面積：約 16 坪
 延べ面積：約 29 坪
 工 期：6 か月間
 設計監理：一級建築士事務所 スタジオグリーンクラフト
<http://www.s-gcraft.com/index.html>
 施 工：(有)山工務店



△対面キッチン

【工事中写真】

半地下基礎工事
 約 1.6mの根切り。
 配筋施工完了時。



上棟作業



構造耐力壁：筋交い+合板+金物



ウレタン現場発砲断熱材
 屋根は 16cm、壁には 7cm厚の
 断熱材を吹付けました。

